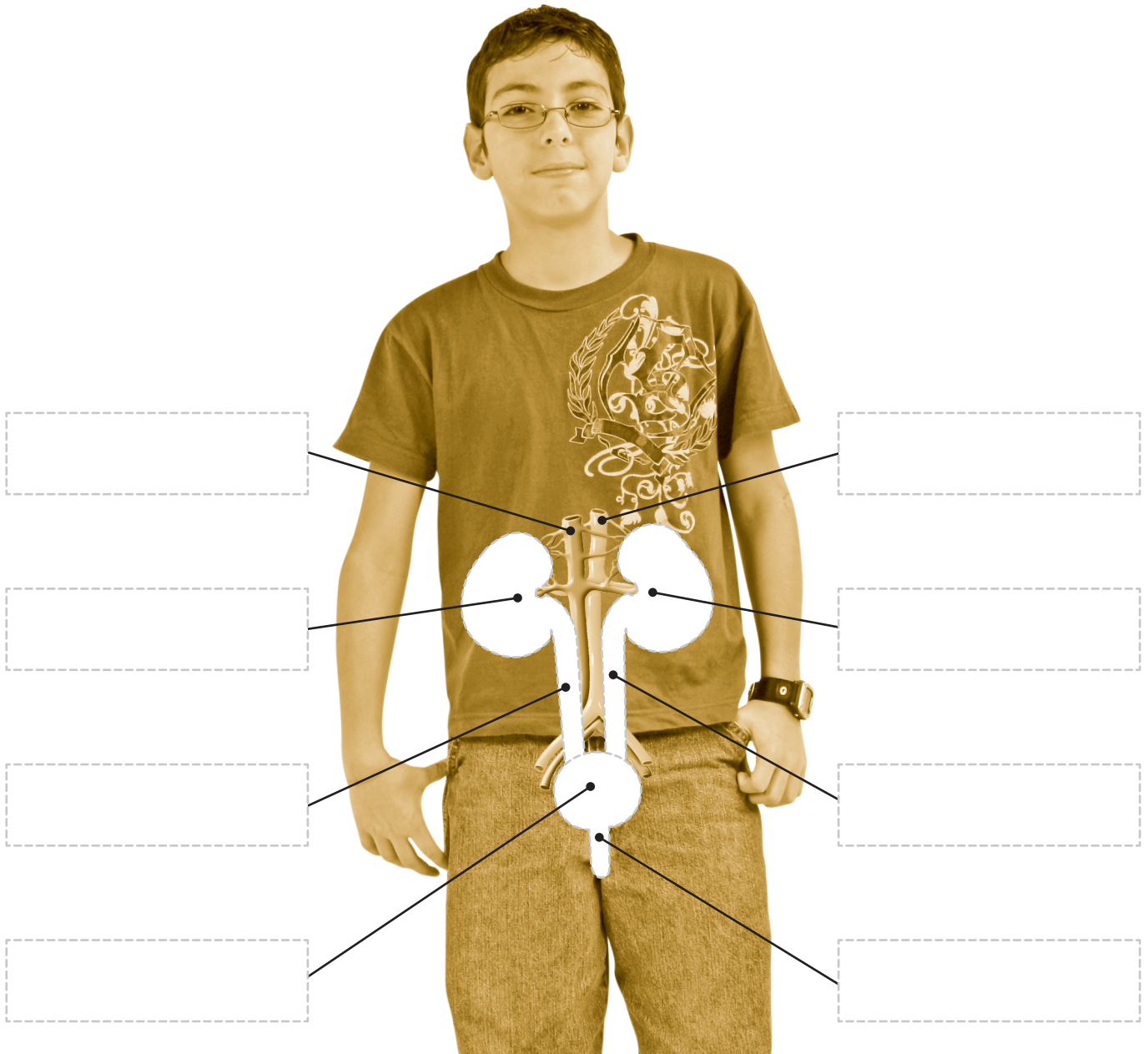




Sistema Renal o Urinario

1. Reconstruya el Sistema Renal de la persona de la fotografía.
 - a. Recorte las piezas de la lámina.
 - b. Péguelas donde corresponde.



2. Identifique los órganos del Sistema Urinario que reconstruyó en la actividad 1.
 - a. Recorte los nombres de los órganos de la lámina.
 - b. Péguelos donde corresponde.





- 3. Explique por qué la uretra de los hombres es más larga que la de las mujeres.

- 4. Realice la experiencia, para ilustrar la forma en que trabajan los riñones.

Procedimiento

Paso 1 Mezcle, en el vaso, un poco de arena con agua.

Paso 2 Coloque el papel filtro en el embudo.

- a. Ponga el embudo con el papel filtro sobre el frasco.
- b. Eche la mezcla sobre el papel filtro.
- c. Observe el líquido que se recoge en el frasco.

Paso 3 Conteste las preguntas con base en la experiencia anterior.

- a. ¿Qué sucede con la mezcla luego de pasar por el filtro?

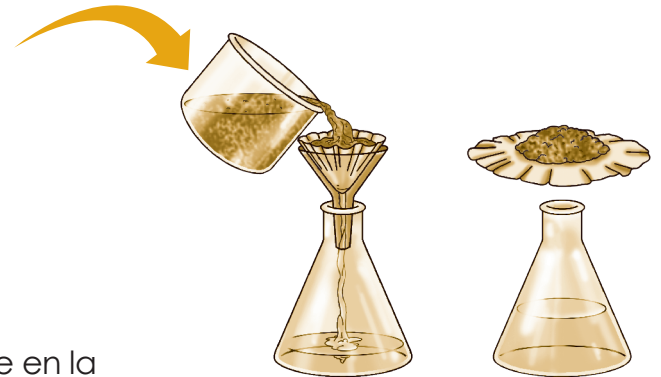
- b. ¿Cuáles de los materiales usados representan, respectivamente, los riñones, la sangre con impurezas, la sangre limpia y los desechos del organismo?

- c. ¿Qué sucede con los desechos que quedan en los riñones?

- d. ¿Cree que una persona podría vivir sin riñones?; ¿por qué?

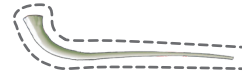
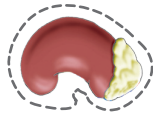
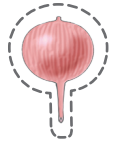
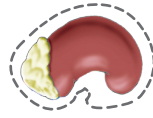
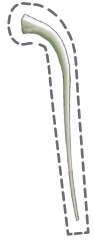
Materiales

- ▲ Papel filtro
- ▲ 1 vaso
- ▲ 1 embudo
- ▲ Arena
- ▲ 1 frasco
- ▲ Agua





- Para trabajar en la actividad 1.



- Para trabajar en la actividad 2.

Riñón

Riñón

Uréter

Arteria renal

Uréter

Vejiga urinaria

Uretra

Vena renal